



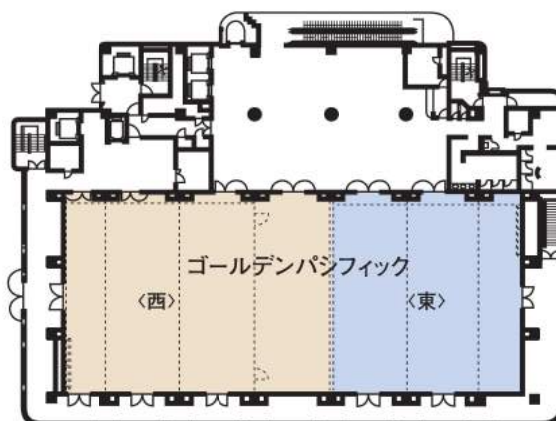
🌸 ゴールデンパシフィック

3F

高知と同緯度に位置する LA から、南カリフォルニアのネオクラシック様式を採用。黒潮のダイナミズムと優雅な佇まいが美しく調和した、品格あふれる空間です。県内最大級の会場。様々な用途ご利用いただけます。

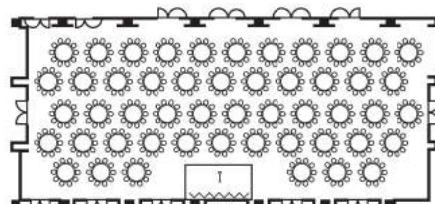
ゴールデンパシフィック 全体

広さ	818㎡ 248坪
天井高	6.5m
収容人数 (最大)	正餐 500名
	立食 750名
	スクール 450名
会場使用料	1時間 154,000円 (消費税・サービス料込み)



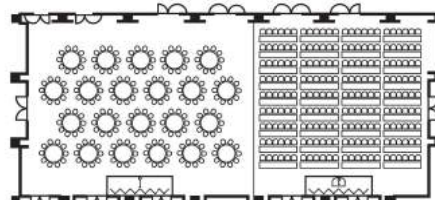
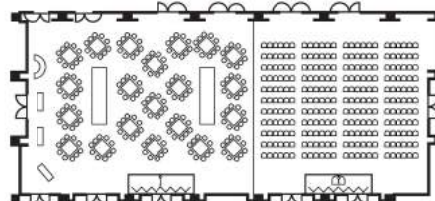
ゴールデンパシフィック 西

広さ	475㎡ 144坪
天井高	6.5m
収容人数 (最大)	正餐 180名
	立食 350名
	スクール 230名
会場使用料	1時間 88,000円 (消費税・サービス料込み)



ゴールデンパシフィック 東

広さ	343㎡ 104坪
天井高	6.5m
収容人数 (最大)	正餐 110名
	立食 250名
	スクール 140名
会場使用料	1時間 66,000円 (消費税・サービス料込み)

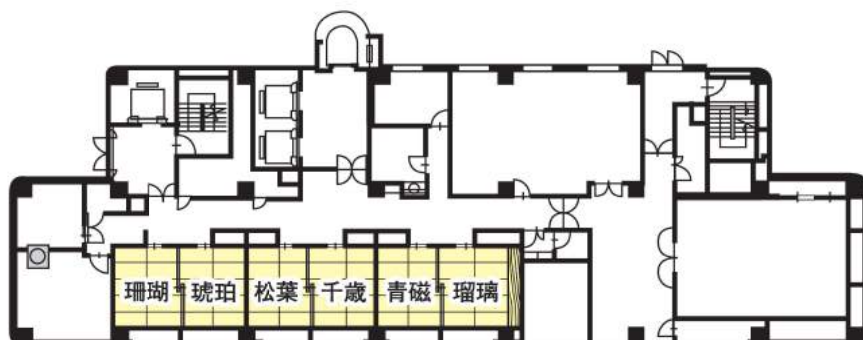




和室 [瑠璃][青磁][千歳][松葉][琥珀][珊瑚]

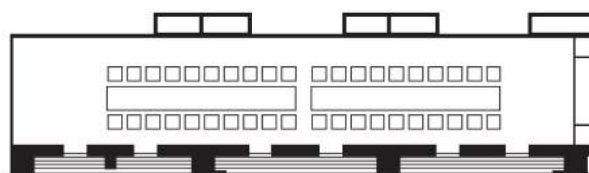
6F

明るい室内はゆったりとくつろぐ和の趣きで
心む時間を過ごしいただけます。



和室全体

広さ	114㎡ 30坪
天井高	2.6m
収容人数	48名
会場使用料	1時間 33,000円 (消費税・サービス料込み)



[瑠璃][青磁][千歳][松葉][琥珀][珊瑚]

広さ	19㎡ 5坪
天井高	2.6m
収容人数	8名
会場使用料	1時間 5,500円 (消費税・サービス料込み)

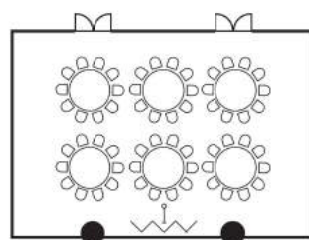
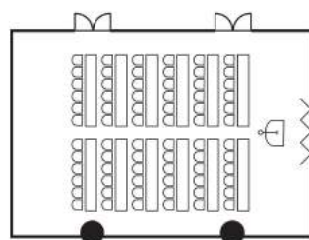
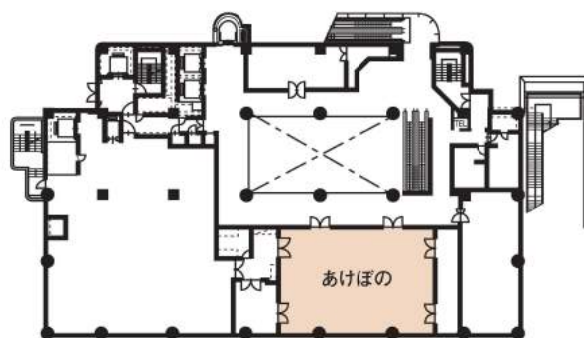




あけぼの

2F

シックなインテリアは柔らかく落ち着いた雰囲気
 黄金色に輝く日の出をイメージした宴会場「あけぼの」。
 少人数対応のアットホームな集いにも最適な、温かみのある空間です。



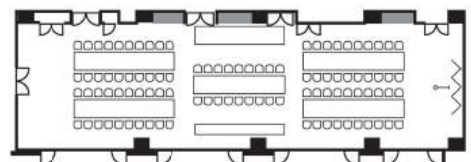
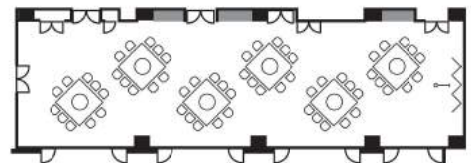
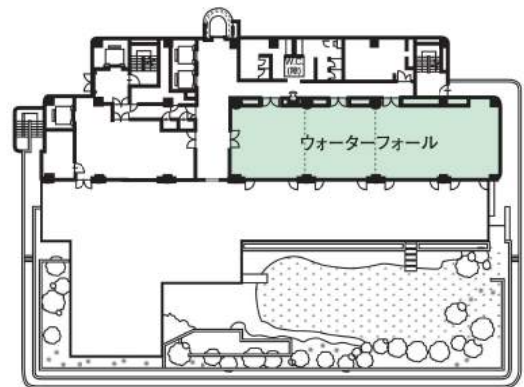
広さ	154㎡ 46坪
天井高	3.5m
収容人数 (最大)	正餐 60名
	立食 90名
	スクール 60名
	シアター 100名
会場使用料	1時間 33,000円 (消費税・サービス料込み)



ウォーターフォール

5F

陽光が差し込むガラス張りの室内から緑輝く庭園が一望でき
お友達や親しい方々とのなごやかなワンフロア貸し切りスタイルのご宴席が実現できます。



広さ	223㎡ 67坪
天井高	2.7m
収容人数 (最大)	正餐 60名
	立食 150名
会場使用料	1時間 55,000円 (消費税・サービス料込み)

宴会場ご利用料金表

BANQUET PRICE LIST

2022年4月1日改定

※収容人数はソーシャルディスタンス対応です。カッコ内は通常利用人数となります。

宴会場 Banquet Rooms		面積 Area	天井高 High	収容人数 Capacity			会議室料 Meetings	懇親会室料 Banquets	展示会室料 Exhibitions	
				立食	正餐	スクール	1時間	2時間	1日	
		m ²	m							
2F	あけぼの	154	3.5	40 (90)	24 (60)	15 (60)	¥ 33,000	¥ 23,100	¥ 396,000	
3F	ゴールデン パシフィック	全室	818	6.5	— (750)	180 (500)	100 (450)	¥154,000	¥107,800	¥1,848,000
		西	475		100 (350)	108 (180)	56 (230)	¥ 88,000	¥ 61,600	¥1,056,000
		東	343		100 (250)	48 (110)	40 (140)	¥ 66,000	¥ 46,200	¥ 792,000
5F	ウォーター フォール	全室	223	2.7	60 (150)	40 (60)	—	¥ 55,000	¥ 38,500	¥ 660,000
		A	63		—	—	—	—	—	—
		B	57		—	—	—	—	—	—
		C	103		—	—	—	—	—	—
6F	和 室	全室	114	2.6	※当面の間、和室のご利用は お控えさせていただきます。					
		瑠璃	19							
		青磁	19							
		千歳	19							
		松葉	19							
		琥珀	19							
		珊瑚	19							

会議・食事

- 会食のご利用は 20 名様(大人お料理人数)より承ります。
- 会議のご利用時、スタッフ立会いが必要な場合は別途人件費 11,000 円を加算させていただきます。
- 立食パーティーは当面の間、最大 100 名様までのご利用と来館人数に対して 3 倍の面積 (m²) 会場をご用意可能な場合のみお受けさせていただきます。
- 基本営業時間は 9:00 ~ 21:00 までとさせていただきます。但し、会議のみのご利用は 12:00 ~ 17:00 とさせていただきます。(12:00 ~ 17:00 以外の会議利用の場合別途 30,000 円を加算させていただきます)
- 基本営業時間以外のご利用は通常会議室料に 50%を加算させていただきます。
- 会議使用料追加料金は 1 時間単位で加算させていただきます。
- 宴会、会議などの設営準備は通常 1 時間前からとさせていただきます。それ以前よりご使用の場合、会議室料の 50%を時間計算(1 時間単位)とし、別途加算させていただきます。

展示会

- 9:00 ~ 19:00 の 1 日貸しを原則とさせていただきます。19:00 以降の時間延長は会議室料を加算させていただきます。
- 搬入、設営及び搬出の際のご利用については会議室料の 50%を時間計算(1 時間単位)と致します。但し、ご使用時間が 24:00 ~ 8:00 に及ぶ場合は通常会議室料に 50%を加算し、時間計算(1 時間単位)とさせていただきます。

お車でご来館されるお客様へ

- 当ホテルのタワーパーキング駐車収容台数は 78 台(内ハイルーフ車対応 22 台)と限りがございますので、満車になり次第入庫をお断りさせていただきますのでご了承下さい。
【ご参考】普通車：全長 5m・高さ 1m55cm・幅 1m85cmまで
ハイルーフ車：全長 5m・高さ 2m・幅 1m85cmまで
- 周辺には有料駐車スペース等の施設に限りがございますので、出来る限り、公共交通機関でのご来館をお願い申し上げます。

※上記料金は 2022 年 4 月 1 日以降のものとなります。予告なく変更とする場合がございますので予めご了承くださいませ。