



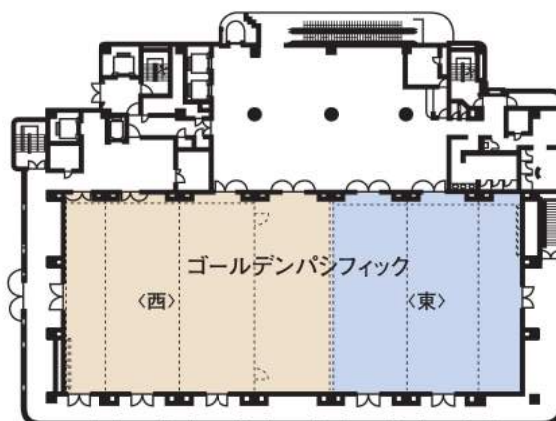
🌸 ゴールデンパシフィック

3F

高知と同緯度に位置する LA から、南カリフォルニアのネオクラシック様式を採用。黒潮のダイナミズムと優雅な佇まいが美しく調和した、品格あふれる空間です。県内最大級の会場。様々な用途ご利用いただけます。

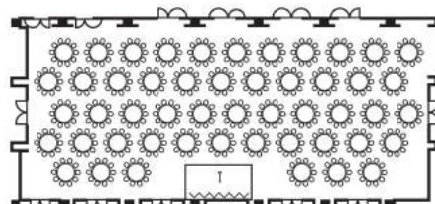
ゴールデンパシフィック 全体

広さ	818㎡ 248坪
天井高	6.5m
収容人数 (最大)	正餐 500名
	立食 750名
	スクール 450名
会場使用料	1時間 154,000円 (消費税・サービス料込み)



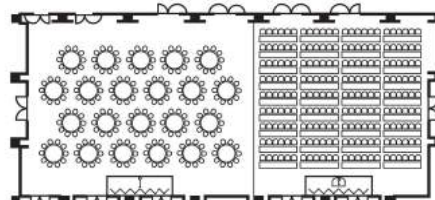
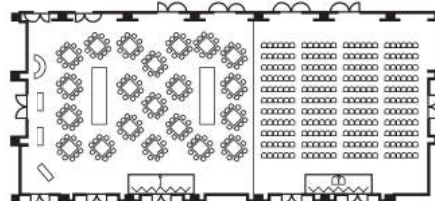
ゴールデンパシフィック 西

広さ	475㎡ 144坪
天井高	6.5m
収容人数 (最大)	正餐 180名
	立食 350名
	スクール 230名
会場使用料	1時間 88,000円 (消費税・サービス料込み)



ゴールデンパシフィック 東

広さ	343㎡ 104坪
天井高	6.5m
収容人数 (最大)	正餐 110名
	立食 250名
	スクール 140名
会場使用料	1時間 66,000円 (消費税・サービス料込み)

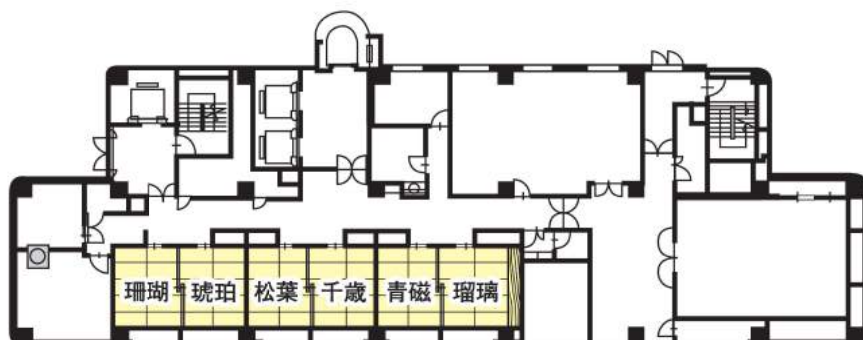




和室 [瑠璃][青磁][千歳][松葉][琥珀][珊瑚]

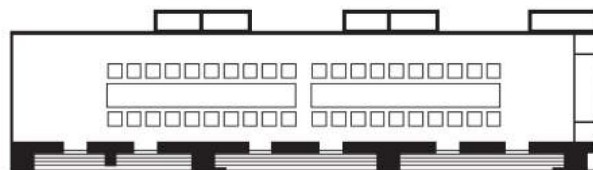
6F

明るい室内はゆったりとくつろぐ和の趣きで
心む時間を過ごしていただけます。



和室全体

広さ	114㎡ 30坪
天井高	2.6m
収容人数	48名
会場使用料	1時間 33,000円 (消費税・サービス料込み)



[瑠璃][青磁][千歳][松葉][琥珀][珊瑚]

広さ	19㎡ 5坪
天井高	2.6m
収容人数	8名
会場使用料	1時間 5,500円 (消費税・サービス料込み)

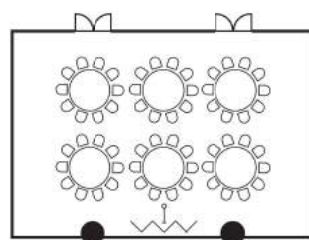
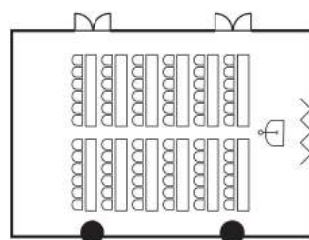
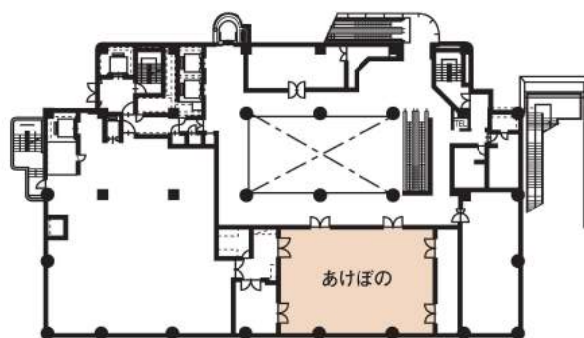




あけぼの

2F

シックなインテリアは柔らかく落ち着いた雰囲気
 黄金色に輝く日の出をイメージした宴会場「あけぼの」。
 少人数対応のアットホームな集いにも最適な、温かみのある空間です。



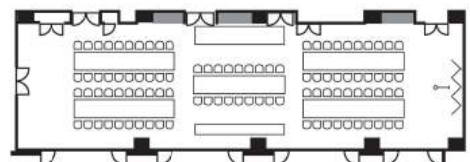
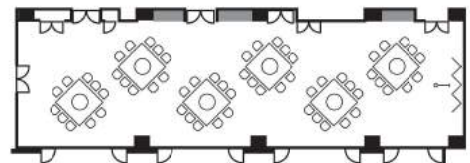
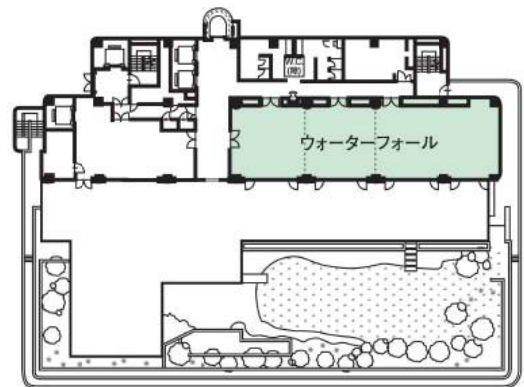
広さ	154㎡ 46坪
天井高	3.5m
収容人数 (最大)	正餐 60名
	立食 90名
	スクール 60名
	シアター 100名
会場使用料	1時間 33,000円 (消費税・サービス料込み)



ウォーターフォール

5F

陽光が差し込むガラス張りの室内から緑輝く庭園が一望でき
お友達や親しい方々とのなごやかなワンフロア貸し切りスタイルのご宴席が実現できます。



広さ	223㎡ 67坪
天井高	2.7m
収容人数 (最大)	正餐 60名
	立食 150名
会場使用料	1時間 55,000円 (消費税・サービス料込み)

会場使用料金表 BANQUET PRICE LIST

2019年10月1日改定

会場名		面積		形式別収容人数 ()内最大			会議室料	展示会室料	
		m ²	天井高 (m)	ブッフェ Buffet	正餐 Banquet	スクール Classroom	1時間料金	1日料金	
2F	あけぼの	154	3.5	90 (110)	60 (70)	60 (70)	¥ 33,000	¥ 280,500	
3F	ゴールデンパシフィック	全室	818	6.5	750 (1000)	500 (600)	450 (500)	¥ 154,000	¥1,309,000
		西	475		350 (430)	180 (250)	230 (260)	¥ 88,000	¥ 748,000
		東	343		250 (300)	110 (150)	140 (160)	¥ 66,000	¥ 561,000
5F	ウォーターフォール	全室	223	2.7	150 (200)	60 (80)		¥ 55,000	¥ 467,500
		A	63		—	16		—	—
		B	57		—	16		—	—
		C	103		—	50		—	—
	ベルティエ	全室	88	5.2	60 (80)	40 (50)		¥ 22,000	¥ 187,000
6F	和室	全室	114	2.6	—	48		¥ 33,000	—
		瑠璃 Ruri	19		—	8		¥ 5,500	—
		青磁 Seiji	19		—	8		¥ 5,500	—
		千歳 Chitose	19		—	8		¥ 5,500	—
		松葉 Matuba	19		—	8		¥ 5,500	—
		琥珀 Kohaku	19		—	8		¥ 5,500	—
		珊瑚 Sango	19		—	8		¥ 5,500	—

会議・食事

- ご利用は20名様より承ります。(会議のみご利用は10名様より)
- 会議使用料追加料金は1時間単位で加算させていただきます。
- 基本営業時間は9:00～21:00までとさせていただきます。但し、会議のみのご利用は12:00～17:00とさせていただきます。
- 基本営業時間以外のご使用は会議室料に50%を加算させていただきます。
- ご宴会、会議等の設営、準備は通常開始時間の1時間前からとさせていただきます。それ以前よりご利用の場合、ご使用時間の会議室料の50%を別途加算させていただきます。
- 食事時間の室料は2時間迄無料といたします。但し、料理単価が一般宴会基準料金に満たない場合は会議室料を適用させていただきます。

展示会

- 9:00～19:00の1日貸しを原則とさせていただきます。19:00以降の時間延長は会議室料を加算させていただきます。
- 搬入、設営及び搬出の際のご使用については会議室料の50%を時間計算と致します。但し、ご使用時間が24:00～8:00に及ぶ場合は通常会議室料を時間計算とさせていただきます。

お車でご来館されるお客様へ

- 当ホテルのタワーパーキング駐車収容台数は78台(内ハイルーフ車対応22台)と限りがございますので、満車になり次第第1庫をお断りさせていただきますのでご了承下さい。

【ご参考】普通車：全長5m・高さ1m55cm・幅1m85cmまで
ハイルーフ車：全長5m・高さ2m・幅1m85cmまで

- 周辺には有料駐車スペース等の施設に限りがございますので、出来る限り、公共交通機関でのご来館をお願い申し上げます。

一般宴会基準料金

● ご朝食 (20名様以上)	¥ 3,500より
● ご昼食 (20名様以上)	¥ 3,300より
● 大皿料理 (20名様以上)	¥ 4,400より
● ビッフェ料理 (20名様以上)	¥ 4,400より
● コース料理 (20名様以上)	¥ 6,700より

プロジェクター

● 3F 常設プロジェクター ※	¥ 33,000
● 5F 常設プロジェクター	¥ 11,000
● 液晶プロジェクター (3000ルーメン)	¥ 26,400
● 液晶プロジェクター (5000ルーメン)	¥ 47,300

※3F 常設プロジェクターは PC から接続の場合 HDMI 端子が必要となります

スクリーン

● 3F 常設スクリーン (W4000 mm × H3000 mm)	¥ 11,000
● 5F 常設スクリーン (W2000 mm × H1500 mm)	¥ 5,500
● スタンド式スクリーン (W1800 mm × H1800 mm)	¥ 11,000
● スタンド式スクリーン (W2600 mm × H2300 mm)	¥ 17,600
● 掛図式スクリーン (W4000 mm × H4000 mm)	¥ 47,300
● 37 形液晶モニター	¥ 33,000

看板

● 吊看板 (W4000 mm × H500 mm)	¥ 28,600
● 吊看板 (W6000 mm × H700 mm)	¥ 40,700
● 吊看板 (W7200 mm × H900 mm)	¥ 47,300
● 吊看板 (W10000 mm × H1200 mm)	¥ 94,600
● 垂れ幕 (W450 mm × H1800 mm)	¥ 26,400
● 垂れ幕 (W900 mm × H4000 mm)	¥ 40,700
● 立看板 (W900 mm × H1800 mm)	¥ 28,600
● 式次第 (W900 mm × H1800 mm)	¥ 28,600
● ロゴマーク印刷	¥ 8,250より

舞台

● ステージ (1台) 高さ (400 mm・600 mm・800 mm) 広さ (2400 mm × 1200 mm)	¥ 2,200
● ダンスフロアー (1枚) 広さ (900 mm × 900 mm)	¥ 1,100

リボン

● 特大 (赤・白・ピンク)	¥ 1,100
● 大 (赤・白・ピンク)	¥ 880
● 中 (赤・白・ピンク)	¥ 660
● 小 (赤・白・ピンク)	¥ 440

鏡開き

● 4 斗樽 (3 升入り)	¥ 33,400
● 枡	¥ 440
● 枡への刻印 (30 個より)	1 個 ¥ 440より
● 柄杓	¥ 1,320
● 法被	¥ 1,100

装花

● 卓上装花	¥ 2,200より
● 花束	¥ 5,500より
● 壺花	¥ 16,500より
● スタンド装花	¥ 16,500より
● 盆栽	¥ 16,500より

お飲み物料金

● ビール (中瓶)	¥ 900
● 日本酒 (150ml)	¥ 660
● ウーロン茶 (200ml)	¥ 550
● ウーロン茶 (デキャンタ)	¥ 1,100
● ノンアルコールビール (334ml)	¥ 660
● ハウスワイン (750ml) 赤・白	¥ 4,800
● ハウススパークリングワイン (750ml)	¥ 4,800
● 焼酎 (ボトル)	¥ 4,000より
● ウイスキー (ボトル)	¥ 6,000より
● カクテル	¥ 950
● 酎ハイ	¥ 750
● オレンジジュース	¥ 550
● コーヒー、紅茶	¥ 550
● アイスコーヒー、アイ스티ー	¥ 600
● ホテル PB ミネラルウォーター (500ml)	¥ 220
● ペットボトルお茶 (500ml)	¥ 330
● ウェルカムドリンク	¥ 400より

筆耕

● 席札筆耕	¥ 110
● 招待状宛名筆耕	¥ 165
● ネームカード (ケースレンタル)	¥ 132
● 机上立て (ケースレンタル)	¥ 265
● 卓上メニュー	¥ 110より

音響・照明

● グランドピアノ (3F)	¥ 22,000
● ピアノ調律	¥ 17,600
● 通信カラオケ	¥ 11,000
● 生演奏 (1名)	¥ 27,500より

コーディネート

● カラーテーブルクロス (1枚)	¥ 3,300
● ナプキン (白)	¥ 110

集合写真

		納期約2週間	納期約3時間
● SK 117×168 (30名様まで)	1枚～15枚 16枚以上	¥ 19,000 ¥ 1,100	通常ご購入の 30%UP
● SG 127×225 (30名様～70名様)	1枚～15枚 16枚以上	¥ 25,000 ¥ 1,400	
● 6W 165×245 (70名様～100名様)	撮影人数の 半分以上	¥ 1,700	
● 4W 165×290 (100名様以上)	撮影人数の 2/3以上	¥ 1,900	

※ 郵送の場合、送料は SK・SG は 1 枚 ¥170、6W・4W は 1 枚 ¥220 にて承ります

※ 一括発送の場合、送料は実費とさせていただきます

※ 写植 (文字入れ) はサービスにてお入れいたします

※ 6F スタジオ撮影以外の場合は 30%UP (通常 50 名様まで可能)

その他

● レーザーポインター	¥ 3,300
● ホワイトボード	¥ 2,200
● 司会者 (2 時間)	¥ 55,000
● コンパニオン (2 時間)	¥ 13,200
● パソコン (HDMI 端子付)	¥ 16,500
● ミーティングホルダー	¥ 110